



AD-SS

Automatischer Schwimmer-Kondensatableiter

Version AD-SS

Separator mit automatischem Schwimmer-Kondensatableiter

Version ADS-SS

Besonderheiten

- Sichere Kondensatableitung und -abscheidung
- Komplett aus Edelstahl
- Für hohe Drücke und Temperaturen geeignet
- Hohe Abscheideleistung

Anwendung

Die M&C-Kondensatableiter AD-SS werden in Gasaufbereitungssystemen zur automatischen Ableitung des bei der Kühlung von Gasen anfallenden Kondensates eingesetzt.

Für eine Kondensatvorabscheidung bei gesättigten Gasströmen mit gleichzeitiger Ableitung des Kondensates haben die Ableiter ADS-SS durch den seitlichen Gasanschluss eine zusätzliche Separatorfunktion.

Der Einsatz der Ableiter ist nur bei Überdruck möglich.

Hinweis zur Inbetriebnahme !

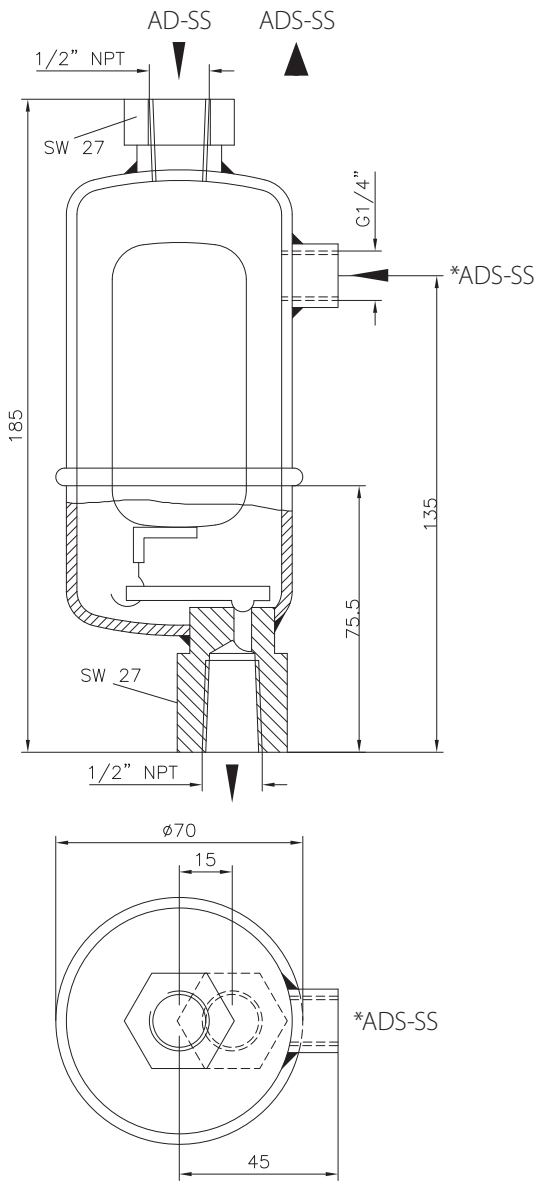
Die M&C-Kondensatableiter AD-SS und die Separatoren ADS-SS müssen vor Inbetriebnahme mit Wasser befüllt werden, da andernfalls das Ablasventil konstruktionsbedingt geöffnet bleibt!

Beschreibung

Die Kondensatableiter AD-SS und ADS-SS arbeiten nach dem Auftriebsprinzip. Gehäuse, Schwimmer, Ventil und Ventilsitz sind aus rostfreiem Stahl gefertigt. Das Ablasventil wird über einen freischwingernden Hebelmechanismus gesteuert. Der Auftriebskörper verschließt über den Hebelmechanismus mit der Ventilspitze solange die Ablasbohrung, bis sein Eigengewicht durch den Auftrieb des ansteigenden Kondensates aufgehoben wird. Der Auftriebskörper hebt ab und das Kondensat kann abfließen, bis sein Abtrieb überwiegt und das Ventil wieder geschlossen wird.

Der Separator mit automatischer Kondensatableitung ADS-SS ist ein modifizierter Kondensatableiter AD-SS mit zusätzlich seitlichem Gasanschluss.

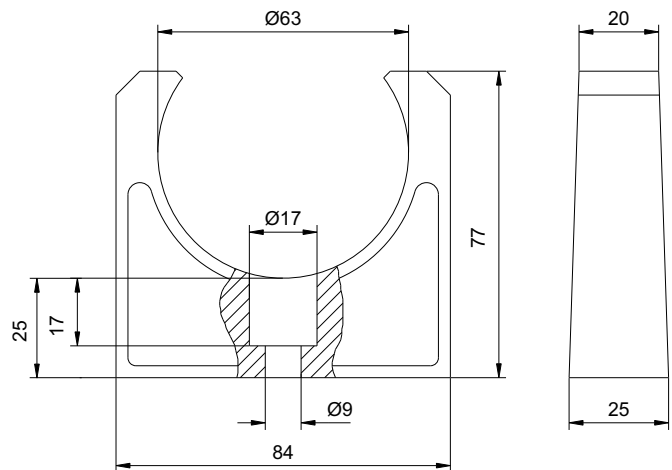
Automatischer Schwimmer-Kondensatableiter AD-SS, Separator mit automat. Schwimmer-Kondensatableiter ADS-SS



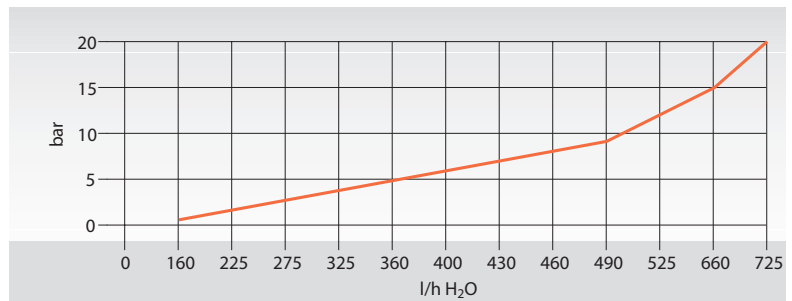
Abmessungen in mm

* Nur für Version ADS-SS, dieser Anschluss entfällt bei AD-SS.

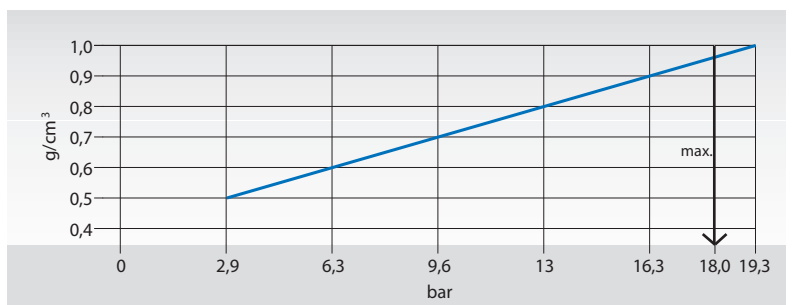
Montageschelle AD-SS für Wandmontage



Ablasskapazität in Abhängigkeit vom Arbeitsdruck



Max. Arbeitsdruck in Abhängigkeit der Flüssigkeitsdichte



Technische Daten

	Automatischer Schwimmer-Kondensatableiter AD-SS	Separator mit automatischem Schwimmer-Kondensatableiter ADS-SS	Montageschelle AD-SS für Wandmontage Montageschelle
Artikel-Nr.	09K3000	09K8000	90K3010
Werkstoff	Rostfreier Stahl 1.4306, 1.4571, 1.4301		PE
Betriebstemperatur	0 bis +200 °C		-20 bis +90 °C
Lagertemperatur	-50 bis +200 °C		-30 bis +110 °C
Arbeitsdruck	1-19 bar abs.		
Funktion	Dichte min. 0,5 kg/dm ³ , bei 1 bar abs.		
Ablasskapazität	160 l/h H ₂ O, bei 1 bar abs. und 20 °C		
Einbaulage		Vertikal	
Kondensat-Ein	1/2" NPT i		
Kondensat-Aus	1/2" NPT i		
Messgas-Ein		G 1/4" i	
Messgas-Aus		1/2" NPT i	
Gewicht	0,8 kg		0,05 kg