



SP2200-H/C/I/BB(/F)

## Gasentnahmesonde Serie SP®

Versionen SP2200-H/C/I/BB und SP2200-H/C/I/BB/F elektrisch beheizt

### Besonderheiten

- **Beheizte Gasentnahmesonde mit integrierten Ventilfunktionen zur:**
- **Prüfgasaufgabe**
- **Absperrung des Sondenkammerausgangs**
- **Rückspülung**

### Beschreibung

Die M&C-Sondenserie SP2000-H wurde um die Varianten SP2200-H/C/I/BB und /BB/F erweitert.

Folgende Sonderfunktionen sind vorhanden:	SP2200-H...
Anschluss Prüfgas-Ein	Rohranschluss ø 6 mm
Anschluss Rückspülgas-Ein	Rohranschluss ø 8 mm
Prüfgasaufgaveventil	/C
Absperrventil	/I
Ventil für Rückspülung des Filtergehäuses	/BB
Ventil für Rückspülung des Keramik-Filterelementes	/BB/F

- Das Prüfgas kann am Rückschlagventil /C direkt zum Sondenaustritt abgegeben werden. Prüfgasaufgabe an der Sonde wird ohne Gasverlust über den sonst offenen Sondereingang möglich.
- Das Absperrventil/I sperrt den Gasaustritt der beheizten Filterkammer ab.
- Über das in die beheizte Filterkammer hineinragende Rückschlagventil/BB können der Filterraum, das Entnahmerohr oder der Vorfilter zurückgespült werden.
- Über das in der beheizten Filterkammerwandung montierte Rückschlagventil /BB/F können das Filterelement und hierüber indirekt der Filterraum und das Entnahmerohr oder der Vorfilter zurückgespült werden.

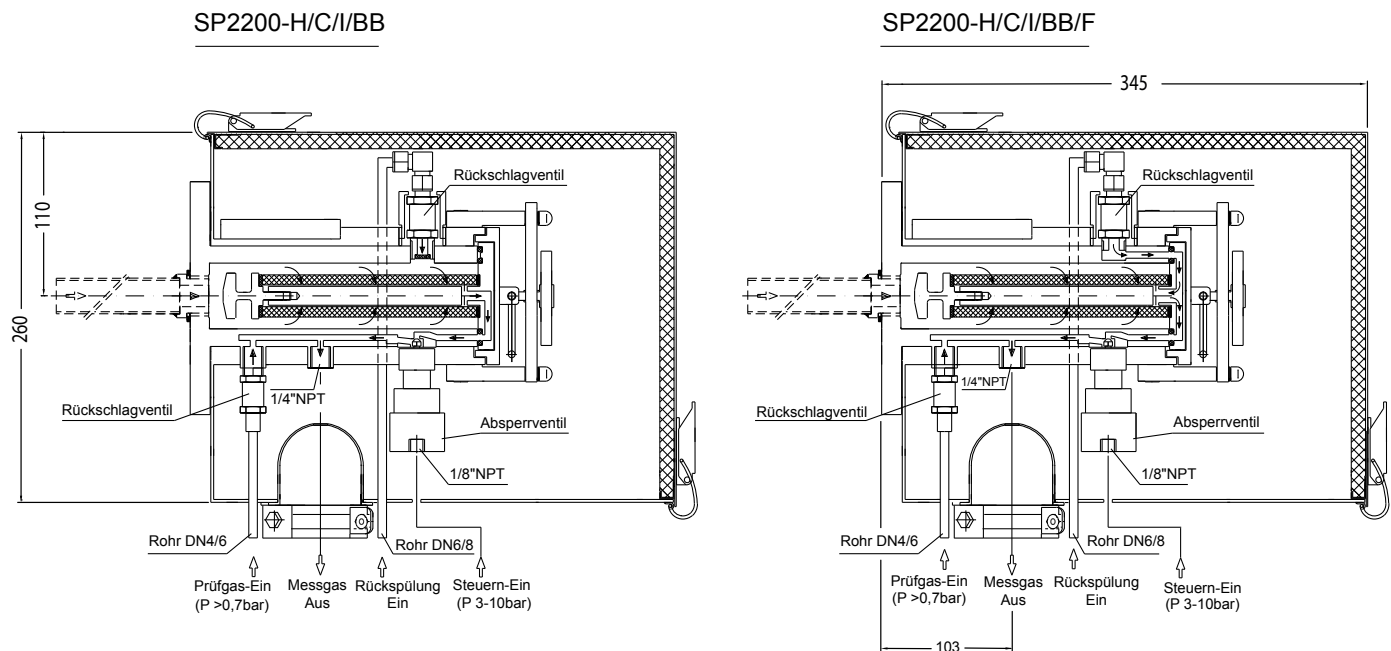
Um eine Auskühlung der Sonde zu verhindern, sollte die Rückspülgasaufgabe in kurzen Impulsen erfolgen.

	SP2200-H/C/I/BB	SP2200-H/C/I/BB/F
Artikel-Nr.	2052010	2052015
Sondenbeheizung	Max. 180 °C	
Netzanschluss	230 V/50 Hz, 800 W, optional 115 V/60 Hz	
Prüfgasaufgabeventil /C	Rückschlagventil, Öffnungsdruck > 0,7 bar, Anschluss: ø 6 mm Rohrverschraubung	
Absperrventil /I	Faltenbalgventil mit pneumatischem Stellantrieb, Ansteuerdruck: 3 bis 10 bar, Anschluss: 1/8 " NPT i	
Rückspülventil /BB /BBF	Hochleistungs-Rückschlagventil, Öffnungsdruck > 0,7 bar, empfohlener Ansteuerdruck: 3 bis 6 bar Um eine Auskühlung der Sonde zu verhindern, sollte die Rückspülgasaufgabe in kurzen Impulsen erfolgen Anschluss: ø 8-mm-Rohrverschraubung	
Montageflansch	Werkstoff: rostfreier Stahl 1.4571, Grösse: DN 65 PN 6 B	

Für weitere technische Informationen siehe Datenblatt der Basis-Gasentnahmesonde SP2000-H

## Abmessungen

### Gasentnahmesonde SP2200-H mit Prüfgasaufgabe, Absperrventil und Rückspülung



Abmessungen in mm